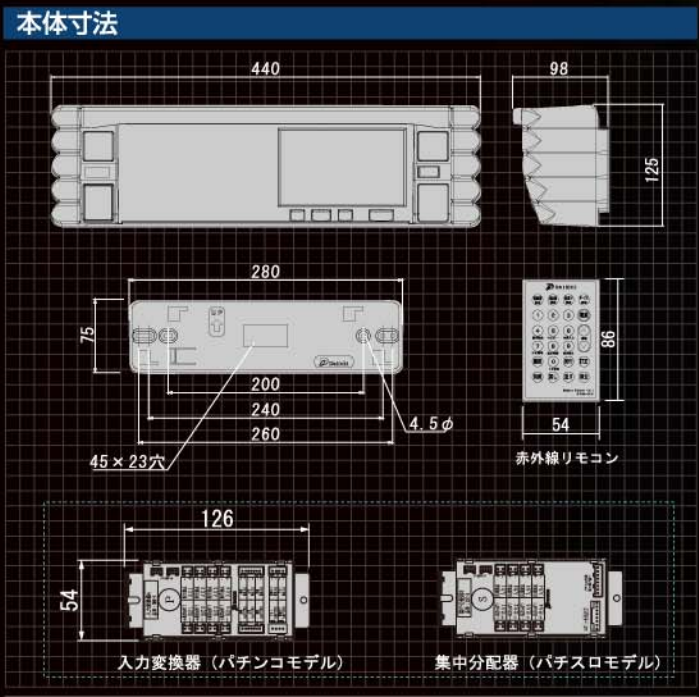




機種	パチスロ用 (DLP-11S)	パチンコ用 (DLP-11P)
定格電圧	AC24V±10%	
消費電力	最大18VA (待機時平均15.6VA) (箱太郎・デジ太郎又は鳥飾りランプ接続時は+各10VA/ワイヤロック接続時は+5VA) 1KVAトランス使用時 片面28台まで接続可能 (コンセント1口あたり14台まで) 片面使用時は56台まで接続可能 600VAトランス使用時 片面34台まで接続可能 (コンセント1口あたり17台まで) ※上記接続台数は呼出ランプのみの台数です。接続されるオプション機器により変更します	
外形寸法/重量	440 (W) × 125 (H) × 98 (D) / 約1.750g	
遊技台接点入力 開放電圧 5V 感電電流 0.5mA	BB, RB, CT, IN, OUT	大当り、確率変動、スタート (アウト・賞球信号)
遊技台 情報出力	BB, RB, CT, IN, OUT (フォトカブラ出力、極性なし)	大当り、確率変動、スタート (フォトカブラ出力、極性あり) (アウト・賞球信号)
その他入力	不正入力、打ち止め、コイン不足、外部ボーナス信号、時短信号に 使用できる汎用入力2本 (ハーネス追加で最大で4入力)	
その他出力	大当り、呼出、不正等の外部出力用に使用できる汎用出力2本 (フォトカブラ出力) (ハーネス追加で最大4出力) ワイヤロック用電圧出力 (DC24V, 200mA) 箱太郎、デジ太郎、大基星等の鳥飾りランプ用出力	
代表ランプ出力	大当り、不正、呼出、サービス (鳥飾りの代表ランプ中継器によりリレー接点で出力)	
ケースカラー	シルバー	



※機能・外観等の仕様は予告なく変更する場合があります。



液晶搭載の呼び出しランプ誕生



<http://daichi.net/jp/>

液晶時代突入

今まで表現できなかった
見やすさを可能とする液晶

立体的に見える「GIGA-SEG」をメインとした
モジュール表示部

老若男女全てをフォローする親切表示
ライトユーザーにも安心表示



BIG BONUS

獲得	1020	102
ゲーム累計	3572	156
確率	6250	1320
	1272	660
		487
		153

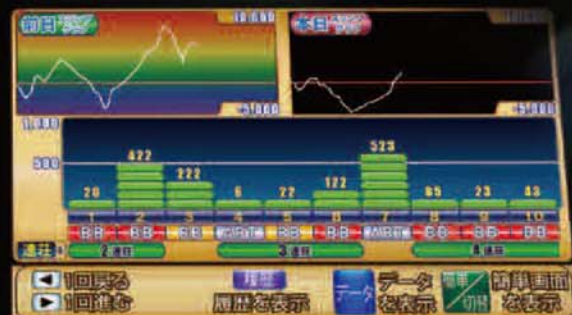


データ	10日前	11日前	12日前
BB	25	9	10
RB	12	2	20
ART	23	17	4
合成確率	1/91	1/82	1/101
ゲーム累計	5,432	2,275	3,416

大当り

MENU

- 過去最高一覽
- 過去最高詳細
- ART詳細
- 3日間スランプ
- エリア
- 大当り累計グラフ
- 日前データ
- マイデータ



休憩中

出中

他を凌駕する液晶ならではの多彩な表現

データ 通常データ表示モード

過去最高詳細

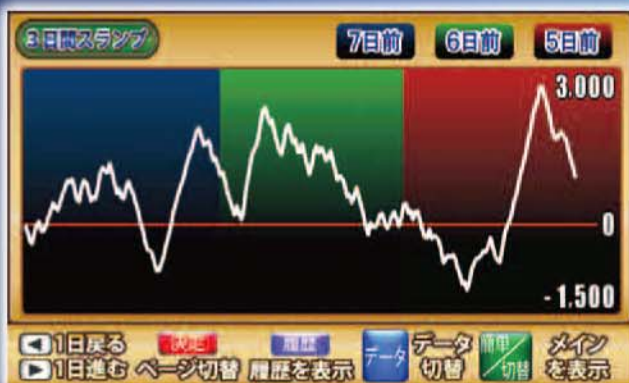
設定獲得数が最高値の時の各種データ表示画面です
 基準となる獲得数は一日の総獲得か、ピーク獲得から選択でき、その値が過去最高値の時のデータを表示します
 データ表示は最大4項目で、表示内容は自由にカスタマイズ可能!



3日間スランプ

一画面に3日間分のスランプグラフを一括表示し、最大9日間まで確認可能!
 2種類のスランプグラフをボタン操作にて切替えて表示することができます

3日間連続スランプグラフ

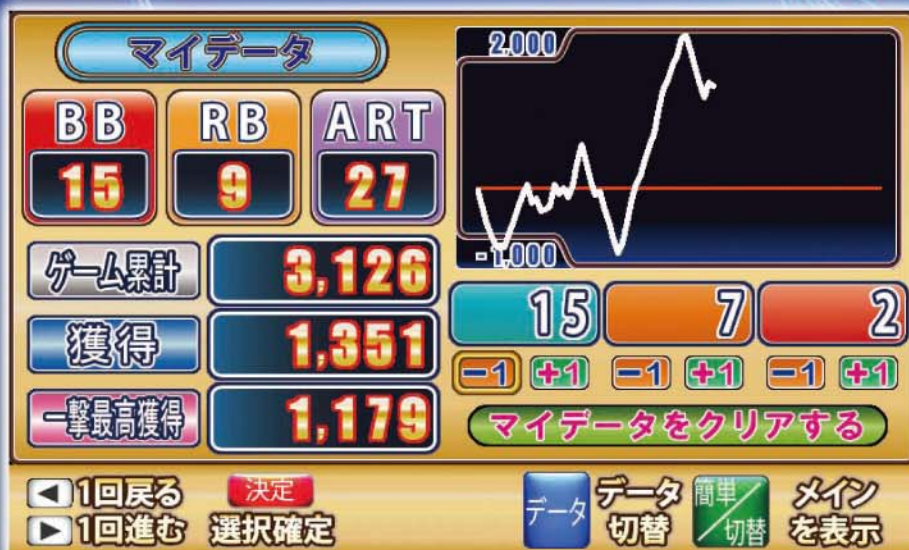


3日間個別スランプグラフ



マイデータ

遊技客が、その台を打ち始めてからの自分だけのデータを表示可能
 カスタマイズ可能な最大6項目のデータ表示と個人スランプグラフ、さらにプライベートカウンタを3個搭載し別カウントできる充実の内容です



メニュー画面

表示データをメニューから選択表示可能!!
 データボタンを押すことに表示切替も可能!



過去最高一覧

各項目ごとの過去最高数値を表示



ART詳細

ART機では、日別のART詳細データを表示可能!
 その日のART消化ゲーム数やARTでの総獲得枚数など、ART機の特性を生かした表現が可能!!

日前データ

過去9日間はスランプグラフデータを含めた詳細データを表示可能!!
 過去10日前~29日前は、数値のみの過去データを表示します

本日~9日前



10日前~29日前



エリア

過去100回のデータから初当たり分布を表示
 どのゾーンが狙い目かをアピールします



大当り累計グラフ

日別の大当たり回数とスタート累計回数をグラフで表示
 一週間の遊技台の動きを一括で確認することが可能!!



履歴 履歴データ表示

過去30回

1回の初当たりに対する連荘内容を視覚的にアピール可能!!
一撃連荘表現の連荘回数やボーナスやラウンド内訳、各特賞ごとの初当たり回数を確認できるだけでなく、その連荘で獲得したトータルの一撃獲得を表現できます



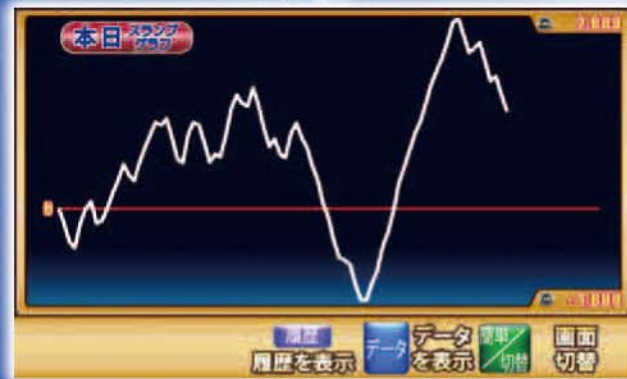
簡単
切替

簡単表示・画面切替モード

液晶画面全体で各情報を大きく表示することにより、分かり易さ、見易さを重視したシンプル表示モード



拡大表示により分かり易くなり年配遊技者にも安心



拡大表示により出玉の動きがより正確に把握可能!

子どもの車内放置 撲滅キャンペーン

パチンコホールに子どもを連れて来ない!

子どもの社内放置は「児童虐待行為」です!
お子さま連れでのご来店は禁止です

自由な画像を液晶画面全体でアピール可能!!
※画像を変更するには、別売りの送太郎 PCが必要
※画像は別途ご用意ください



別途横グラフ仕様表示にも対応!!

7セグモジュール モジュール部では基本データを常に固定表示!

履歴・過去データ表示時にも常に基本データを固定表示

※複数の表示設定を行った場合は交互表示となります



GIGA-SEG

2Dなのに立体に見えるセグ「GIGA-SEG」を採用し、今まで以上にカラフルで見やすい表示を実現しました。表現力が多彩で、大当たり時アクション等は必見!!



大当たり回数の視認性・視覚効果UP!

インジケータランプ

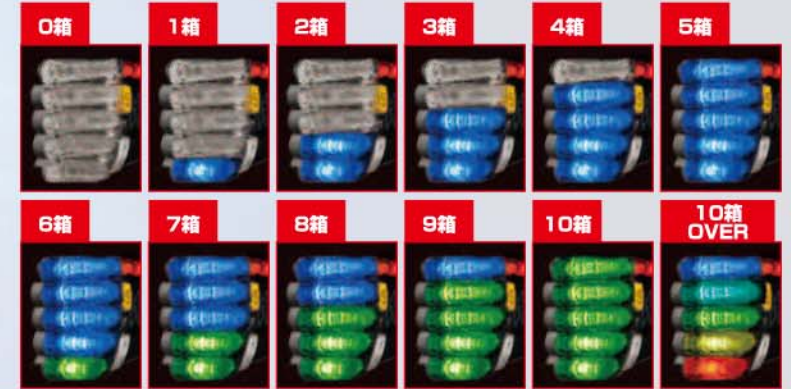
大一電機産業(株)オリジナル
サイドインジケータランプがさらに進化!

持ち玉(メダル)表現時の箱数はもちろん、現在の連荘回数やピーク獲得数を表現することが可能!
さらには呼出しタイマーにも連動しており、迅速な対応が求められる店員のサービス向上にも大きく貢献します

箱数 連荘回数 一日の総獲得 ピーク獲得 呼出し中 カウントアップ 呼出し中 タイムアップ 外部入力 演出表現 ※同時に設定できない組み合わせもあります

使用例① 箱数表現

各台計数設置時のデメリットである、コース全体の出玉感の減少を他の出玉表示機器を別途追加導入することなく同様の表現が可能!
各台計数機接続時には絶大なコストパフォーマンスと演出力を発揮します



使用例② ピーク獲得数表現

ART、AT機などのパチスロ台やMAX機などのパチンコ台の爽快な出玉感を島全体にアピール可能!(右画像はパチスロの例)



使用例③ 呼出しカウントアップ表現

島端から呼出しの経過時間が把握でき、お客さまを待たせないサービス対応に貢献します
光太郎UV2と同時使用でさらに効果UP!



※インジケータのカウントアップ時の色、箱数、枚数、時間等の条件内容、上限overの時の演出方法はそれぞれ自由に設定できます

自由度の高いカスタマイズ能力 により他店との差別化が可能!!

メインデータ画面 データ表示画面自由カスタマイズ!
様々なデータ表示パーツから、自店だけのオリジナルデータ表示が可能になります!

豊富なデータ表示パーツで自由な組み合わせが可能



横対応の履歴 グラフ表示可能



- データ表示パーツ例1 過去最高BB、RB、ART
- データ表示パーツ例2 小役表示3種類
- データ表示パーツ例3 過去最高最大差枚数
- データ表示パーツ例4 ART獲得累計(本日)
- データ表示パーツ例5 ラウンド内訳
- データ表示パーツ例6 確変3日間表示
- データ表示パーツ例7 現在エリア表示
- データ表示パーツ例8 過去最高大当たり回数

パチスロ用、パチンコ用、各30個を超えるパーツで自由自在!

上部のスランプグラフは3日間スランプグラフに変更可能

3日間連続スランプグラフ



3日間個別スランプグラフ



※3日間スランプグラフ設定時には、上部のデータ表示パーツの設定はできません

下部領域もカスタマイズ可能

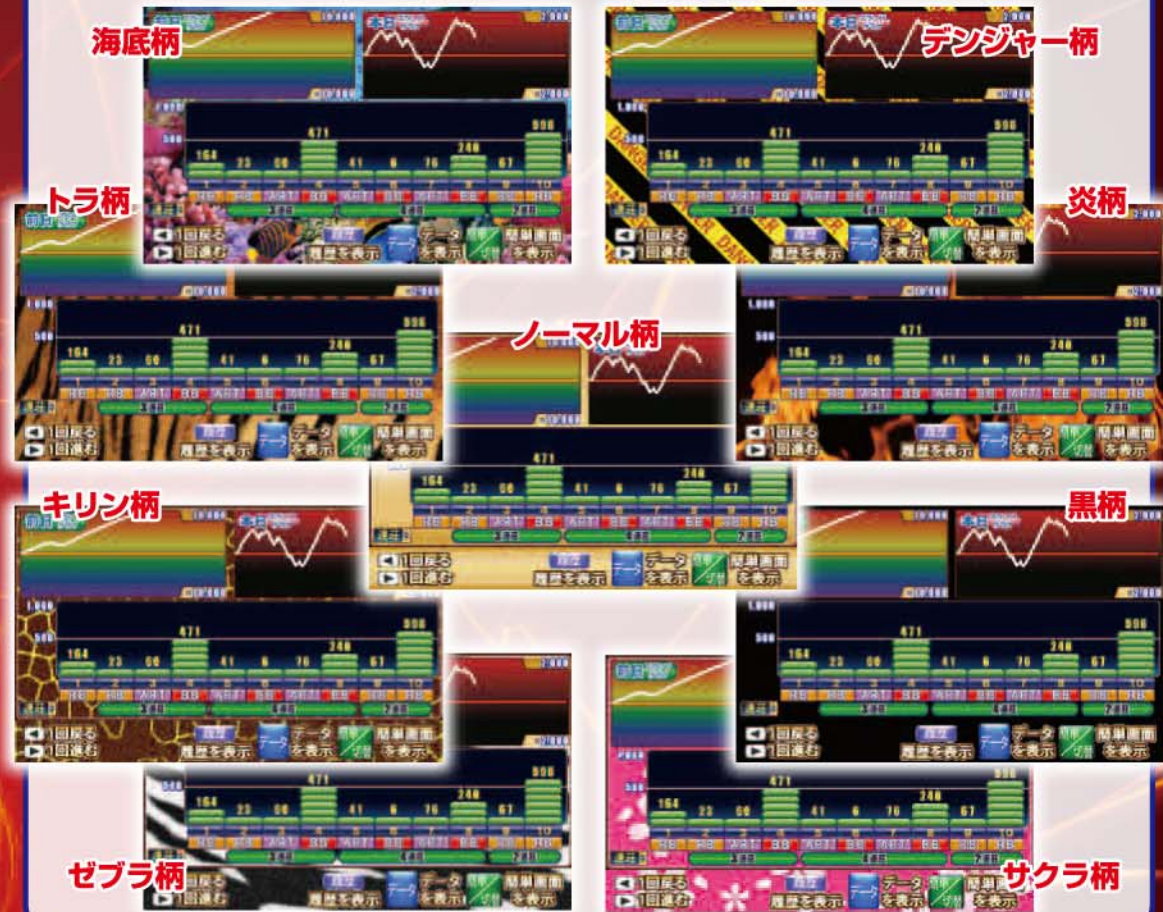
表示画面別ボタン操作内容

データ表示パーツ2項目

スクロールメッセージ

※メッセージを変更するには、別売りの送太郎 PCが必要

背景壁紙 店舗イメージや機種に合わせたプレミア感のある壁紙にカスタマイズして、コース別や他店との差別化が可能!



特賞入賞時画面 大当たりやボーナス突入時の画像を変更可能!
遊技機との一体感が演出できます



※画像を変更するには、別売りの送太郎 PCが必要
※画像は別途ご用意ください

大当たり・ボーナス中専用画面 大当たり中、各ボーナス中に特化したデータ表示画面を用意!
専用画面により大当たり、ボーナスへの期待感や高揚感を演出します

左上に大当たりや各ボーナスの画像を、その下に現在の連荘回数を表示します

上記以外の場所に最大7項目のデータ表示パーツが自由に配置可能です

※スランプグラフを配置した場合は、最大4項目のデータ表示パーツの配置になります
※スランプグラフは右上固定です



データ数字表示 数字の色デザインを、高級感のある金文字と見易さ重視の白文字の2種類から選択可能!

金色デザイン文字

BB	28	10	33
RB	10	2	17
ART	22	10	31
ゲーム累計	8,261	3,180	9,606

白色デザイン文字

BB	28	10	33
RB	10	2	17
ART	22	10	31
ゲーム累計	8,261	3,180	9,606

送っ太郎 PCで表現力 UP!

送っ太郎PC(オプション)で作成してデー太郎ランプ11に転送!
スクロールメッセージや機種別スペック表、店舗の案内、特賞入賞時画面等の画像を自由に作成・転送して、遊技客にお伝えしたい内容を効果的にアピールできます!



送っ太郎 PC

全画面広告・案内

明日開店10時より
お客さま
感謝デー



次回入替予定や開店案内を液晶画面全体で表示可能! 細部まで綺麗に表現可能な高密度・高解像度の液晶パネルを採用しているため、デジタルサインージとしてご使用いただけます

※画像は別途ご用意ください

スクロールメッセージ

各種案内をスクロールメッセージでアピール!
常時スクロール表示可能なため、遊技客に確実に案内できます



文字色、背景色、スクロール速度や回数を自由に変更できます

本日もご来店頂き 本日もご来店頂き

機種別スペック表

機種別のスペックや詳細情報を液晶画面で案内!
遊技説明やプレミア演出情報、ワンポイントアドバイスなど、様々な用途で使用できる4種類のテンプレートを用意
指示に従いながら操作していけば、簡単に作成することができます
※機種やリールなどの各種画像は別途ご用意ください

テンプレート① 画像+詳細スペック
使用例) 機種画像と詳細データ

CR. ダイイチ	タイプ
	MAXタイプ
	スペック
	1/399
	確変突入率 50%
	時短回数 100回
	高確率時 1/38
	プレミアムリーチ 8種類
	6段12文字のメッセージ

テンプレート② 画像+画像
使用例) 機種画像とリール画像



テンプレート③ 画像+定型行文章欄
使用例) 機種画像と設定別確率

ダイイチラッシュXX	設定	確率
	設定1	1/278
	設定2	1/265
	設定3	1/253
	設定4	1/249
	設定5	1/237
	設定6	1/219

テンプレート④ 画像+フリー文章欄
使用例) 機種画像と激熱演出案内

CR. ダイイチ	演出案内
	・待望のCR. ダイイチが登場!!
	・怒涛のスパックが繰り出す
	・出玉の波が止まらない!
	・隠れキャラの○○○が出て来れば大当たり確定!?
	・リーチ発生時の車通過時に注目

液晶×GIGA-SEGの最上級ハイブリッド
外觀ケースにインジケータランプを搭載、
独自の出玉演出が可能になります!



その他ラインナップ

持玉表示器のスタンダード
箱数表示 + イルミネーションランプ



預り玉表示器



スタンダード
6色 +

中間色の色表現も
可能になって VerUP!!
視認性も大幅 UP!!!

埋め込み式代表ランプ

光太郎 UV2

DDL-4X

呼び出し革命!

呼び出しボタン装備 間柱ユニット



呼び出しボタンは、すぐそばにある...
呼び出し革命グループ各社が提案する
新しい呼び出しボタンのかたちです。