

デー太郎（パチンコ） 取付配線資料

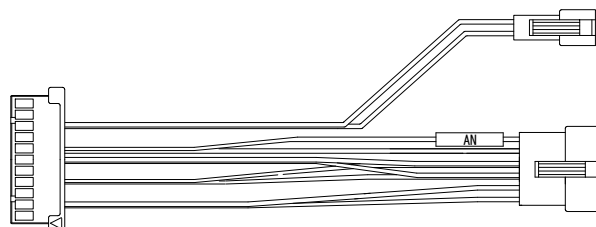
2010年12月20日 68

メーカー名	サミー	
機種名	CRAハクション大魔王3アクビ娘SVT（小当り無）	
ワンタッチ台接続ハーネス	AN	DSH-H017
賞球入力変換ハーネス	—	—

ハーネス結線図

遊技台からの情報

ピンNo.	配線色	ピンNo.	配線色
1		2	
3	茶	4	黒
5		6	
7	黄	8	黄
9		10	
11	赤	12	青
13	橙	14	緑
15		16	
17	橙	18	黒
19		20	
21		22	



賞球（橙・黒）

スタート（橙・緑）

大当り（赤・青）

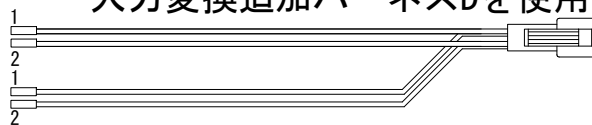
確変（茶・黒）

デー太郎ランプに接続

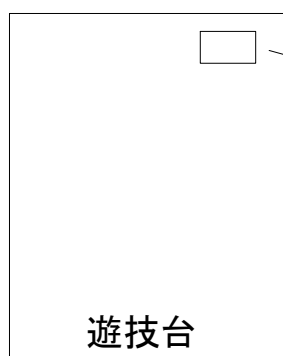
入力変換追加ハーネスDを使用する場合

ピンNo.	配線色
1	灰
2	灰

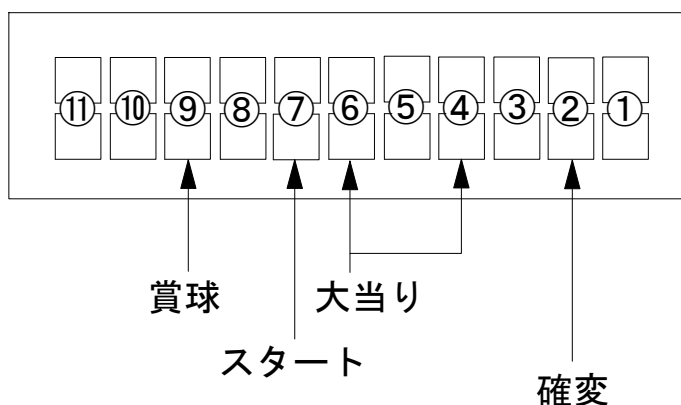
ピンNo.	配線色
1	白
2	白



外部端子板



遊技台



賞球

スタート

大当り

スタート

確変

出力情報

番号	名称	出力内容	変動短縮	大当り			
				15R	6R	2R	小当
①(茶)	当り1	全ての大当り・小当り出力		○	○	○	○
②(赤)	当り2	大当り・変動時間短縮機能作動中に出力	○	○	○	○	
③(橙)	当り3	特別図柄変動時間短縮機能作動中に出力	○				
④(黄)	当り4	2R大当り出力				○	
⑤(緑)	当り5	電源投入時確変の場合大当りまで出力					
⑥(青)	当り6	15R・6R大当り出力		○	○		
⑦(紫)	特別図柄確定回数	特別図柄1・2の変動毎に出力					
⑧(灰)	始動口	上下始動口入賞毎に出力					
⑨(白)	賞球	賞球出力					
⑩(黒)	扉・枠開放	ガラス扉・枠開放時に出力					
⑪(桃)	セキュリティー	セキュリティー					

→ 確変に接続

→ 大当りに接続

→ スタートに接続

→ 賞球線に接続

※小当りを大当りにカウントする場合は「ワンタッチ台接続ハーネスAK」を使用して下さい。

※始動口や異常信号等の出力内容を使用する場合は「入力変換追加ハーネスD」（別売）を接続して使用して下さい。